



CONFÉRENCE



Inscriptions obligatoires* sur

<http://www.ines-solaire.org/fr/evenements/sur-les-toits/>



* Les places sont limitées, seuls les 200 premiers inscrits pourront assister à cet événement.

Contacts

Frédéric HOMAND
frederic.homand@paris.fr

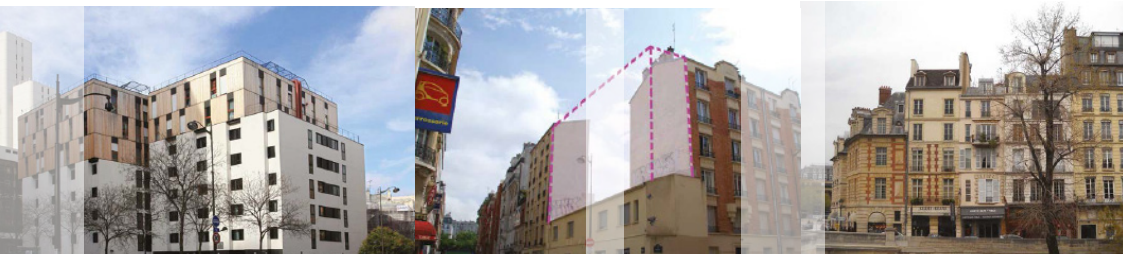
Pascal GANTET
pascal.gantet@ines-solaire.org
+ 33(0) 6 32 16 62 31

Virginie TENAIN
virginie.tenain@paris.fr

Infos pratiques

- Adresse : 21, Boulevard Morland 75004 Paris
- Métros : Sully-Morland ou Bastille (lignes 1-5-7-8)

Crédits photos : Esprimm/Iroko Surélévation, Vincent Eschaliier, Marie Schweitzer, Zoomfactor, Module 3D, Building Up



« Sur les toits »

Lundi 3 Octobre 2016
Pavillon de l'Arsenal - Paris

Une conférence organisée par



En partenariat avec



Avec le soutien de



www.paris.fr
www.ines-solaire.org



■ **Animation** : **Henri BUZY-CAZAUX**, Président de l'Institut du Management des Services Immobiliers, centre de prospective et d'enseignement

9H00 : Accueil sur l'espace des partenaires

■ **Mot d'accueil** par **Alexandre LABASSE**, Directeur du Pavillon de l'Arsenal

■ **Introduction** : **Jean-Louis MISSIKA** (à confirmer), Adjoint à la Maire de Paris en charge de l'urbanisme, l'architecture, des projets du Grand Paris, du développement économique et de l'attractivité

9H45 – 10H45 : Table ronde 1 – Repenser les toits pour une ville durable

Pourquoi chercher à conquérir les toits? Quels avantages pour les habitants et l'environnement urbain en général? Quelles évolutions réglementaires récentes encouragent cette nouvelle dynamique?

■ **Philippe SIMON**, Architecte-urbaniste, co-organisateur de l'exposition « Toit sur toit » en 2014

■ **Elisabeth PELEGRIN-GENEL**, Architecte et psychologue, consultante sur les problématiques d'espace, de travail et d'organisation

■ **Laetitia MANTZIARAS-CONREAU**, Ministère du logement, Direction de l'Habitat, de l'Urbanisme et du Paysage

10H45 – 11H15 : Surélever, une problématique internationale

Les exemples de Genève et de Tel Aviv montrent que depuis plusieurs années de grandes métropoles ont pris en compte le potentiel de construction des toits pour se renouveler.

■ **Francesco DELLA CASA**, Architecte cantonal de l'Etat de Genève

■ **Jean-Loup TAIEB**, Architecte, Vice-Président de Planète Copropriété

11H30 – 12H45 : Table ronde 2 – Paris, entre patrimoine et innovation

A Paris, la surélévation est une histoire ancienne. Quel est aujourd'hui le potentiel parisien? Quelles sont les règles à respecter pour construire sur les toits? Quels sont les enjeux urbains et patrimoniaux?

■ **Christiane BLANCOT**, Directrice d'études à l'Atelier Parisien d'Urbanisme

■ **Claude PRALIAUD**, Directeur de l'urbanisme à la Mairie de Paris

■ **Serge BRENTROP**, Chef du Service Territorial de l'Architecture et du Patrimoine de Paris

■ **François BRUGEL**, Architecte

12H45 – 14H00 : Déjeuner buffet

14H00 – 15H15 : Table ronde 3 – Révéler le foncier aérien : le montage des projets dans les propriétés privées

Comment conduire les projets de surélévation dans les immeubles privés? Quelles sont les décisions nécessaires au sein d'une copropriété, les points de blocages les plus souvent rencontrés et les levier éventuels?

■ **Chloé FROMENT**, Avocate en droit de l'immobilier

■ **Dominique SEVRAY**, Président de l'association Planète surélévation

■ **Jérôme DAUCHEZ**, Président du conseil de surveillance de DAUCHEZ SA, Vice-Président de l'UNIS

■ **Renaud GALZY**, Iroko Surélévation

15H15 – 16H15 : Table ronde 4 – Etudes, coûts et solutions techniques

Comment réaliser les projets de surélévation? Quelles sont les études nécessaires, les difficultés techniques rencontrées, les coûts? Quelles solutions constructives existent pour surélever les immeubles? Quelles sont les normes à respecter?

■ **Pierre FOCQUE**, Directeur technique structure, EGIS

■ **Didier MIGNERY**, Architecte, Fondateur du cabinet Upfactor

■ **Stéphane HERBIN**, Chef du service éco-construction au Centre technique et industriel de la construction métallique

■ **Adeline MACQUET**, Chargée de développement, MODULE 3D

16H30 – 17H30 : Table ronde 5 – Surélévation et rénovation durable : les dispositifs publics d'accompagnement des projets

Face à la complexité des projets, tant sur le plan de l'ingénierie que du financement, les pouvoirs publics s'organisent et des collectivités locales comme Paris proposent des aides pour accompagner les démarches privées.

■ **Caroline GRANDJEAN**, Directrice du logement et de l'habitat à la Mairie de Paris

■ **Anne LE BAIL**, Chef de projet, SOLIHA

■ **Marc BENARD**, Architecte, Agence Equateur

■ **Galla BRIDIER**, Conseillère de Paris, Présidente de l'ADIL 75

17H30 – 18H00 : Conclusion

■ **Intervention d'un grand témoin** : **Mireille FERRI**, Directrice Générale de l'Atelier International du Grand Paris

■ **Conclusion** : **Ian BROSSAT**, Adjoint à la Mairie de Paris en charge du logement et de l'hébergement d'urgence